

Requisitos de Toallas de Tela



Nunca se seque las manos o los platos con una toalla. Las toallas de tela pueden crecer muchas bacterias.



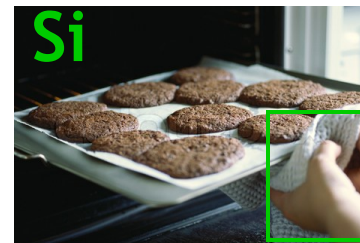
Siempre seque las manos con una toalla de papel.



Las toallas de tela deben **almacenarse** en una **solución de saneamiento** cuando no estén en uso.



Use diferentes toallas para las superficies que entran en contacto con alimentos y superficies que no entran en contacto con los alimentos.



Las toallas de tela **limpias y secas** se pueden usar para tocar platos o utensilios calientes.



**MESA COUNTY
PUBLIC HEALTH**
Working Together for a Healthy Community

Para obtener más recursos de seguridad alimentaria,
vaya a www.health.mesacounty.us
(970) 248-6900